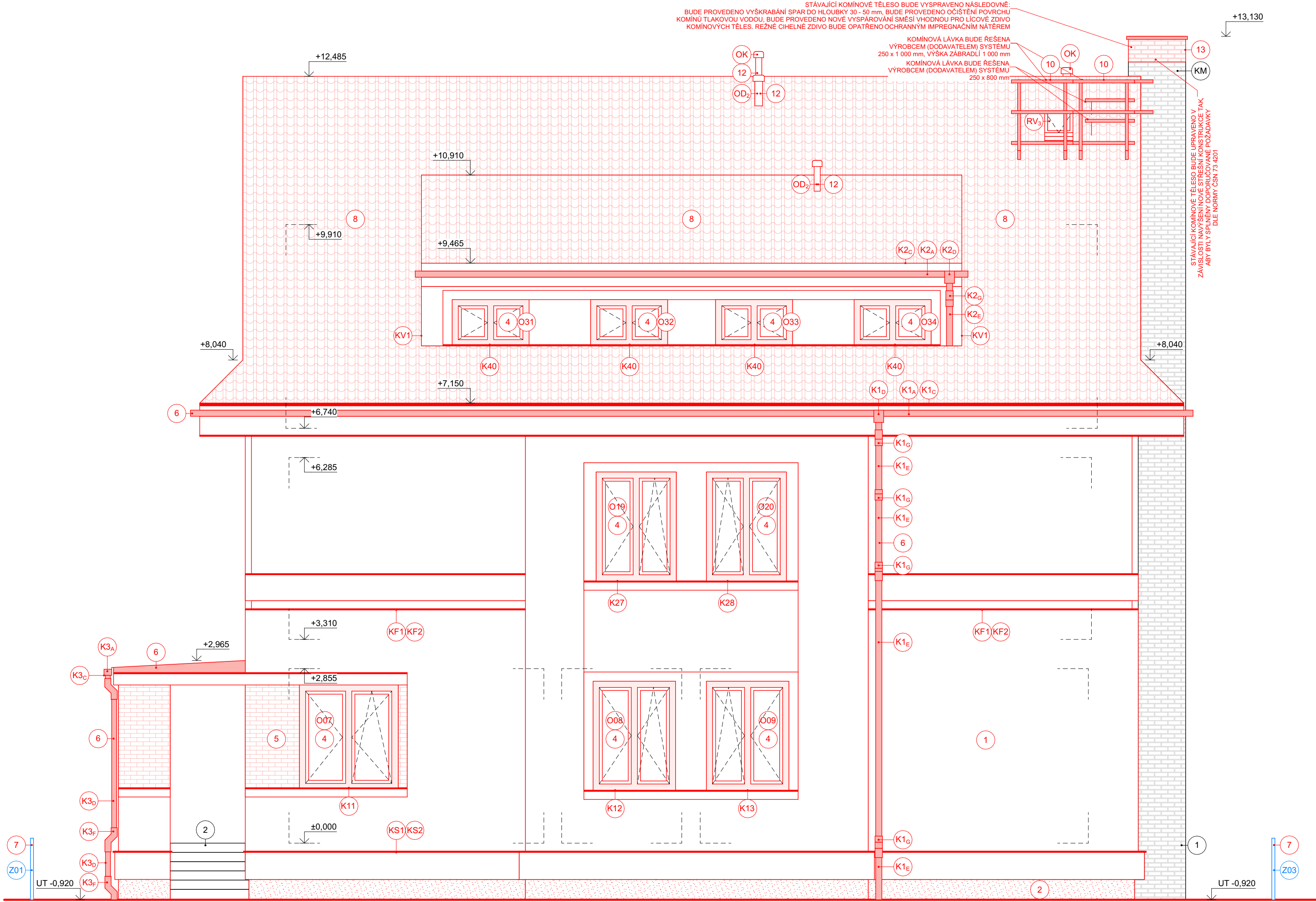
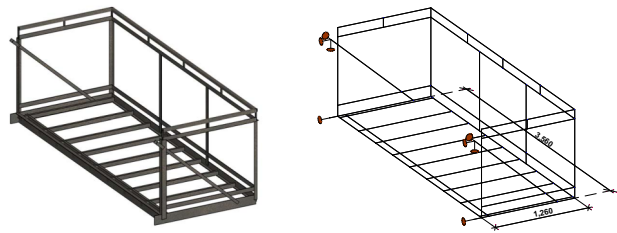


POHLED ZE ZÁPADNÍ STRANY



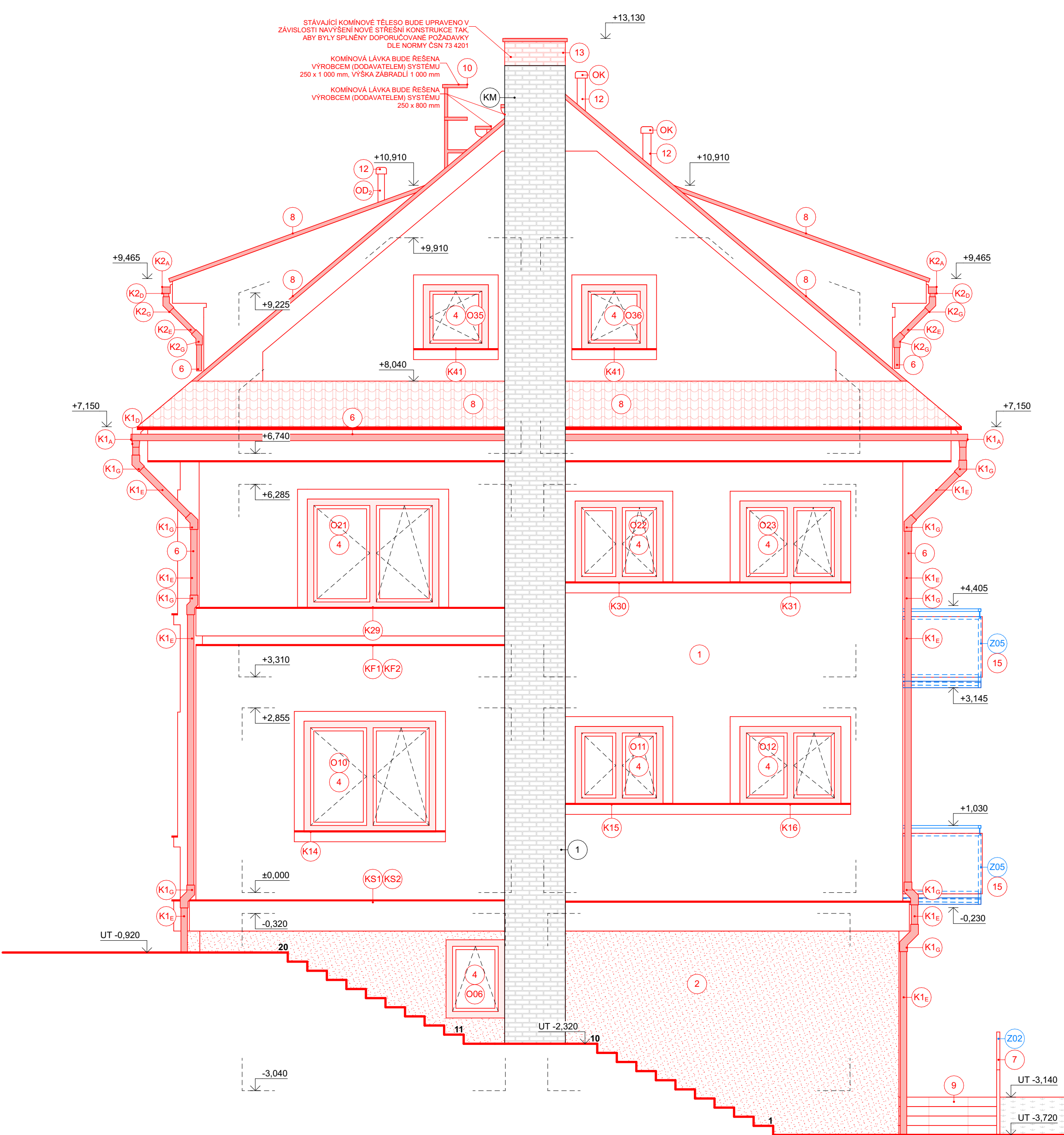
LEGENDA ZNAČEK

- STÁVAJÍCÍ KOMINOVÉ TĚLESO, MUSÍ BÝT DODRŽENA ÚČINNÁ VÝŠKA KOMINOVÉHO TĚLESA Z HLEDISKA ÚPRAVY PODKROVNÍHO PROSTORU, STANOVENÍ ÚČINNÉ VÝŠKY A DALŠÍ DOPORUČENÉ POŽADAVKY BUDOU SPLNĚNY DLE NORMY ČSN 73 4201
- OCELOVÉ ZÁBRADLÍ, VÝŠKA 1 000 mm, ŽÁROVĚ ZINKOVANÉ, TVOŘENO Z OCELOVÝCH JEKLŮ A TYČÍ, VIZ. VÝŠŠÍ STUPEŇ DOKUMENTACE
- OCELOVÉ ZÁBRADLÍ, VÝŠKA 1 000 mm, ŽÁROVĚ ZINKOVANÉ, TVOŘENO Z OCELOVÝCH JEKLŮ A TYČÍ, VIZ. VÝŠŠÍ STUPEŇ DOKUMENTACE
- OCELOVÉ ZÁBRADLÍ, VÝŠKA 1 000 mm, ŽÁROVĚ ZINKOVANÉ, TVOŘENO Z OCELOVÝCH JEKLŮ A TYČÍ, VIZ. VÝŠŠÍ STUPEŇ DOKUMENTACE
- ZÁVĚSNÝ BALKON, VÝŠKA 1 200 mm, ŠÍŘKA 1 300 mm, DÉLKA 3 500 mm ŽÁROVĚ ZINKOVANÉ + OBKLAD Z CEMENTOTŘÍSKOVÉ DESKY, TVOŘENO Z OCELOVÝCH JEKLŮ, VIZ. VÝŠŠÍ STUPEŇ DOKUMENTACE (STATICKÝ VÝPOČET A VÝROBA BUDE ŘEŠENA DODAVATELEM SYSTÉMU)



- ODVĚTRÁNÍ DIGESTOŘE, PLASTOVÝ DÍLEČ VYVEDEN PŘES STĚNU
- REVIZNÍ STŘEŠNÍ VÝLEZ, S LEMOVÁNÍM A DVOJITÝM ZASKLENÍM 550 x 480 mm
- ZNAČENÍ KLEMPÍŘSKÝCH PRVKŮ, VIZ. VÝPISY PRVKŮ
- ZNAČENÍ VÝPLNÍ OKENNÍCH OTVORŮ, VIZ. VÝPISY PRVKŮ
- ZNAČENÍ VÝPLNÍ DVEŘNÍCH OTVORŮ, VIZ. VÝPISY PRVKŮ
- ZNAČENÍ VÝPLNÍ ZÁMEČNICKÝCH PRVKŮ, VIZ. VÝPISY PRVKŮ

POHLED Z JIŽNÍ STRANY



POZNÁMKY

- STÁVAJÍCÍ KONSTRUKCE
- NOVÉ KONSTRUKCE
- TATO PROJEKTOVÁ DOKUMENTACE JE URČENA PRO PROVEDENÍ STAVBY - DPS (NENAHRAŽUJE VÝROBNÍ POPŘÍPADĚ DÍLENSKOU DOKUMENTACI)
- TATO DOKUMENTACE BYLA ZPRACOVÁNA NA ZÁKLADĚ INVESTOREM DODANÝCH PODKLADŮ, FYZIKÉ PROHLÍDKY A ZAMĚŘENÍ NA STAVBĚ
 - VD Vranov - Technické zabezpečení vjezdu na korunu hráze - 2019 (Ing. Eva Papoušková, Ing. arch. Hana Weigner Kuleťová)
 - VD Vranov v. Dýl - Povodí Moravy, Stavební úpravy inspekčních pokojů - 1 996 (AC - projekt, Stavocentrum, Dobšická 12, Znojmo)
 - Dům Hrázného Vranov, oprava umývárny a zřízení šatny - 1984
 - Projektové dokumentace, Vranov - přehrada, Domek hrázného - 1932
- VZHELEDEM K CHARAKTERU STAVBY - REKONSTRUKCE - JE MOŽNÉ, ŽE SE NA STAVBĚ NACHÁZĚJÍ SKRYTÉ DETAILY, KTERÉ NEBYLO MOŽNÉ V RÁMCÍ ZAMĚŘENÍ A PRŮZKUMU OBJEKTU ZACHYTIT. POKUD BUDOU ODHALENY DROBNÉ NEJASNOSTI ČI NEDOSTATKY V PROJEKTOVÉ DOKUMENTACI, KONTAKTUJE DODAVATEL STAVBY ZPRACOVATELE PD, KTERÝ ZAJISTÍ ŘEŠENÍ DANÉ PROBLEMATIKY.
- DOKUMENTACE PŮVODNÍHO STAVU BYLA VYTVOŘENA NA ZÁKLADĚ PODKLADŮ PRŮJATÝCH OD INVESTORA A DALE NA ZÁKLADĚ PROVEDENÉHO OMĚŘENÍ SKUTEČNÝCH ROZMĚRŮ NA STAVBĚ, VEŠKERÉ ROZMĚRY JE NEZBYTNÉ PŘED ZAHÁJENÍM REALIZACE OVĚRIT NA STAVBĚ.

- PŘÍSTUP NA STŘECHU BUDE POMOCÍ SYSTÉMOVÉ VENKOVNÍHO KOMINOVÉ LÁVKY S OCHRANNÝM ZÁBRADLÍM
- NA OBJEKTU BUDE PROVEDENA NOVÁ JÍMACÍ SOUSTAVA OCHRANY PŘED BLESKEM VČETNĚ NOVÉ ZEMLINÍ SOUSTAVY - ŘEŠENÍ OCHRANY PŘED BLESKEM JE OBSAHEM SAMOSTATNÉ ČÁSTI TĚTO PROJEKTOVÉ DOKUMENTACE - ČÁST ELEKTRO.
- VEŠKERÉ PROSTUPY STŘEŠNÍM PLÁŠTĚM (VEDENÍ VZT, ODVĚTRÁNÍ KANALIZACE APOD.) BUDOU SYSTÉMOVĚ OPRAVOVÁNY.
- NA STŘEŠNÍ KONSTRUKCI JE NAVRŽEN ZACHYTÝNÝ SYSTÉM PROTI PÁDU - PŘESNÝ NÁVRH KOTVICÍCH BODŮ JE OBSAHEM SAMOSTATNÉHO VÝKRESU KOTVICÍHO SYSTÉMU.
- ODVODNĚNÍ STŘECHY BUDE POMOCÍ PODOKAPNÍHO ŽLABU SPÁDOVANÉHO K DEŠTOVÝM SVODŮM. DEŠTOVÉ SVODY BUDOU NAPOJENY NA NOVÉ LEŽATÉ VEDENÍ DEŠTOVÉ KANALIZACE
- NA STŘEŠE BUDE INSTALOVÁN SNĚHOVÝ ZACHYTÝNÝ SYSTÉM A SYSTÉM ODVĚTRÁNÍ DLE PLATNÝCH NOREM A PŘEDPISŮ
- VÝŠKA VENTILAČNÍ MEZERY NEMŮŽE BÝT MENŠÍ JAK 60 mm, POKUD JE DÉLKA VENTILAČNÍ MEZERY DELŠÍ JAK 10 m, PAK ZA KAŽDÝ DALŠÍ 1 m DELKY SE VÝŠKA VENTILAČNÍ MEZERY NAVÝŠUJE O 10%, DLE PLATNÉ NORMY ČSN 731901-2:200 NAVRHOVÁNÍ STŘECH
- PŘÍSTUP PRO REVIZI STŘEŠNÍHO PLÁŠTĚ BUDE Z PŮDNIHO PROSTORU POMOCÍ REVIZNÍHO VÝLEZU
- V PRŮBĚHU UŽÍVÁNÍ STŘECHY JE JUTNÉ DODRŽOVAT DOPORUČENÉ CYKLY KONTROL DLE ČSN 73 1901-1

SO-01 DŮM HRÁZNÉHO	±0,000 = 354,570 mm.m. B.p.v.	SO-02 KRYTÉ STÁNÍ PRO OSOBNÍ AUTOMOBILY	±0,000 = 353,380 mm.m. B.p.v.
VYPRACOVAL	Ing. Pavel Paďěra	KRESLIL	Ondřej Šumpich
KONTROLOVAL	Ing. Josef Paďěra		
INVESTOR	Povodí Moravy, s.p., sídlem Dřevařská 11, 602 00 Brno, IČO: 708 90 013 Zastoupení: MVDr. Václav Gargulák, generální ředitel		
MÍSTO STAVBY	p.č. st. 331, 736, 737, 535, 1394/14, 551, 547/2 katastrální území: Vranov nad Dyjí [785415]		
NÁZEV PROJEKTU	VD Vranov, DŮM HRÁZNÉHO - REKONSTRUKCE		
OBSAH	D.1.1 - ARCHITEKTONICKO - STAVEBNÍ ŘEŠENÍ POHLED JÍŽNÍ A ZÁPADNÍ- SO-01 (NS)		
		DATUM	Srpen 2023
		MĚŘÍTKO	1:50
		ÚČEL	DUR+DSP / DPS
		Č. VÝKRESU	D.1.1.20
		Č. PARE	